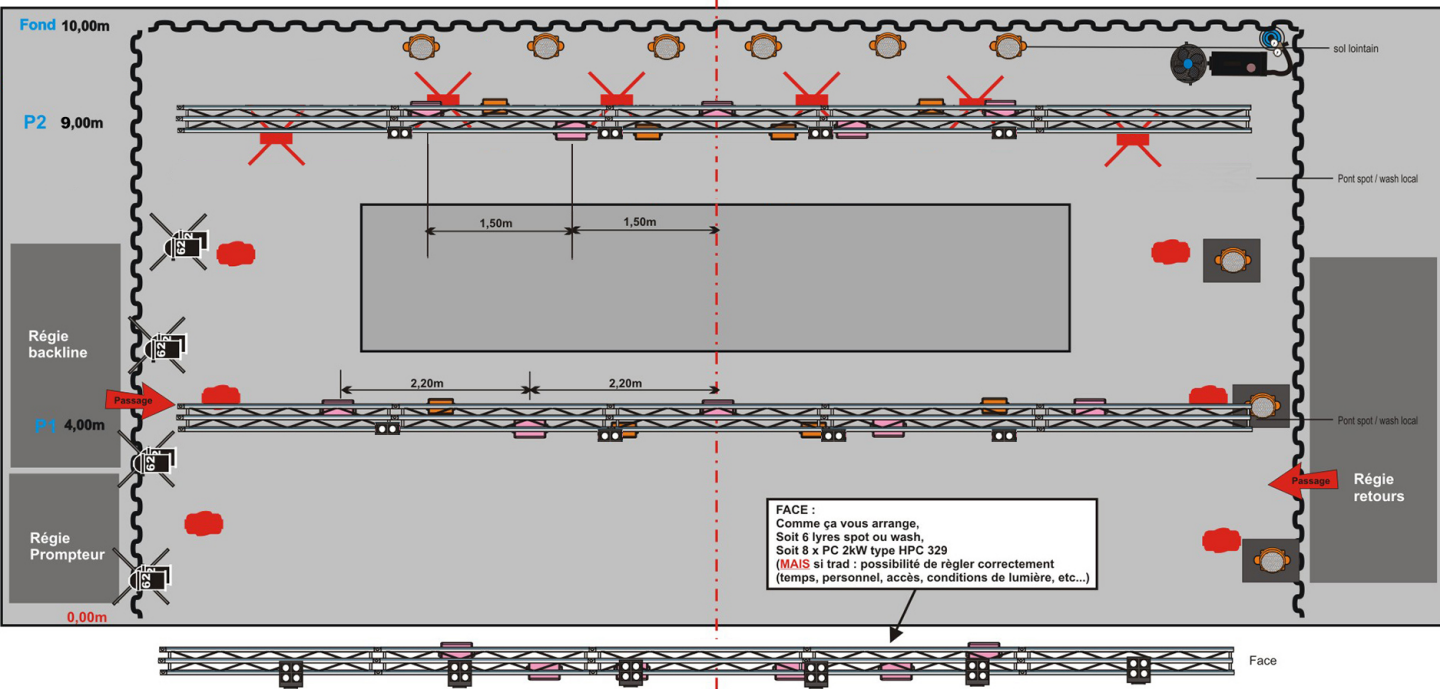
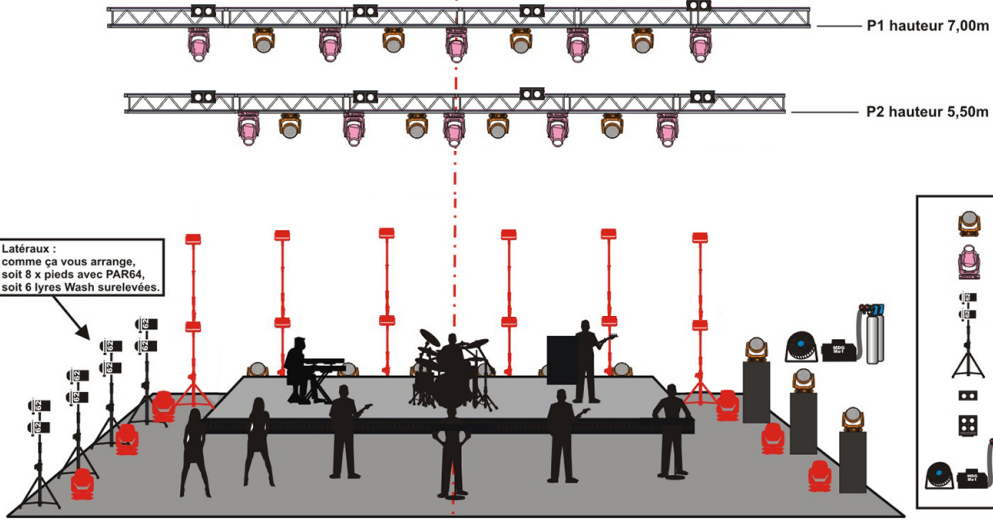




Jocelyn MOREL
conception lumière
éclairage scénique
www.jomo.fr
jomo@jomo.fr
+33 (0)6 37 09 55 66

Jean Baptiste GUEGAN
2023 - Festivals
V 1.09



Matos prod (fourni par nous) :

- 1 x Grand MA2 light - 12 x SGM P2 (sur pieds)
- 6 x DTS Alchemy5
- 1 x MDG Max 3000 DMX - torons lumière + distri 63A + Splitters DMX

Accueil local (à fournir et installer sur place par vos soins) :

- 6 à 8 x FL 2600 ou équivalent LED (j'insiste sur "équivalent"...) pour le public
- 8 x FL 1300 ou équivalent LED (idem...) sur les ponts de contre-jour.
- 10 x lyres spot (type Viper / Ghibli / BMFL / Megapointe, etc... pas de "beam")
- 14 x lyres Wash (type Spiider / K10 / etc... plus puissant que du Mac Aura)
- Latéraux : soit - 8 x pieds 2,00m avec 2 x PAR64CP62 (un circuit grada par pied)
soit - 6 x wash (type Spiider / K10 / etc...) sur flight-case tapse ou petit totem
- Face : soit - 8 x PC 2kW (avec moyens de réglage (accès / personnel)
soit 6 x lyres spot ou wash puissantes (proposez)

- poursuite **Juliat Cyrano 2,5kw HMI, propre, avec lampe récente, (nous ne pourrons EN AUCUN CAS nous passer de poursuite.)**
Poursuite dans l'axe de la scène et surelevée (en extérieur, prévoir une tour).

- 1 x machine à brouillard MDG type Me1 ou Max3000/5000 (DMX) avec ventilateur

- 1 x liaison DMX 5 points depuis la régie light jusqu'au lointain_jardin (pour notre kit. Hors matériel local & gradas locaux, il s'agira d'autres liaisons.)
DMX filaire uniquement. Merci!
Si réseau : Prévoir administrateur réseau sur place qualifié (Grand MA2)

- 1 x arrivée 63A tetra 380V (3 phases + neutre + terre) sur prise P17 63A au lointain_jardin, avec un peu de mou dans le câble d'alim.

Important :

- Prévoir du spare en cas de soucis sur un ou plusieurs projets. Et possibilités d'intervenir pour changer une lampe au cas où... (Techniciens, moyens de descendre les ponts, grills, etc...) à tous moments jusqu'au concert.
- lampes récentes et réglées, PROJES entretenus et nickels.
- prévoir personnel d'accueil technique pour la régie lumière, et les réglages / focus lumière.
- régie light surelevée du sol d'au moins 60cm avec tabouret / siège Parfaite visibilité sur la scène, même si le public se lève.

Dans tous les cas, prendre contact avec Jocelyn, notre éclairagiste, par téléphone, au moins 15 jours avant la date du concert et lui envoyer un plan de feu aux cotes de votre stage.

Préparez un plan de patch à nous communiquer dès que possible.

Toute adaptation doit nous être soumise et avoir été vue avec nos équipes.
Rien ne doit être découvert le jour "J" en arrivant sur place.
Nous sommes cool, et tout va bien se passer! ;)

En cas de scène extérieur type Hi-towers supportant un grill ou une structure de scène, prévoir PAR-LED RGBW puissants à chaque extrémité de chaque pont, verticaux et horizontaux. (chaque Hi-towers, totems, chaque ponts lumière, etc...). (2 à 4 mêmes addresses DMX en tout)