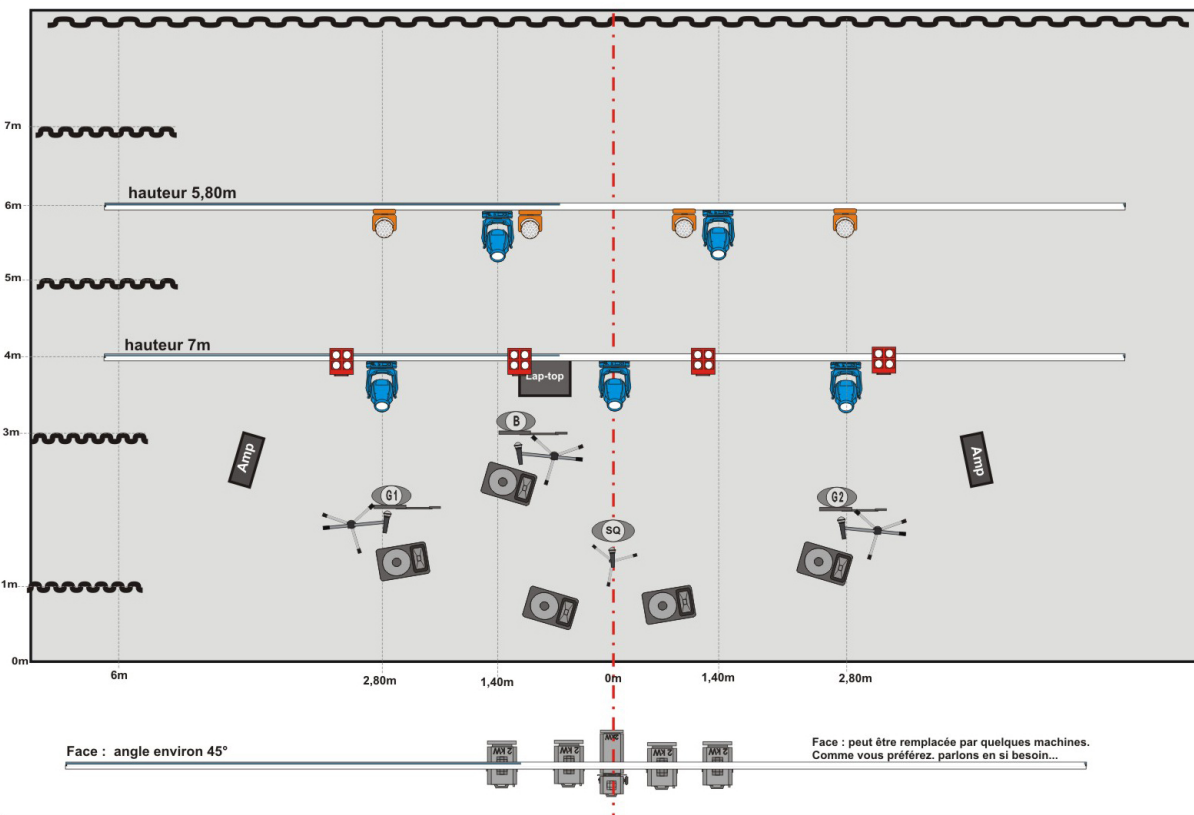


Perches & ponts / truss



THIS IS

Plan de feu V1.004
au 10/05/2021

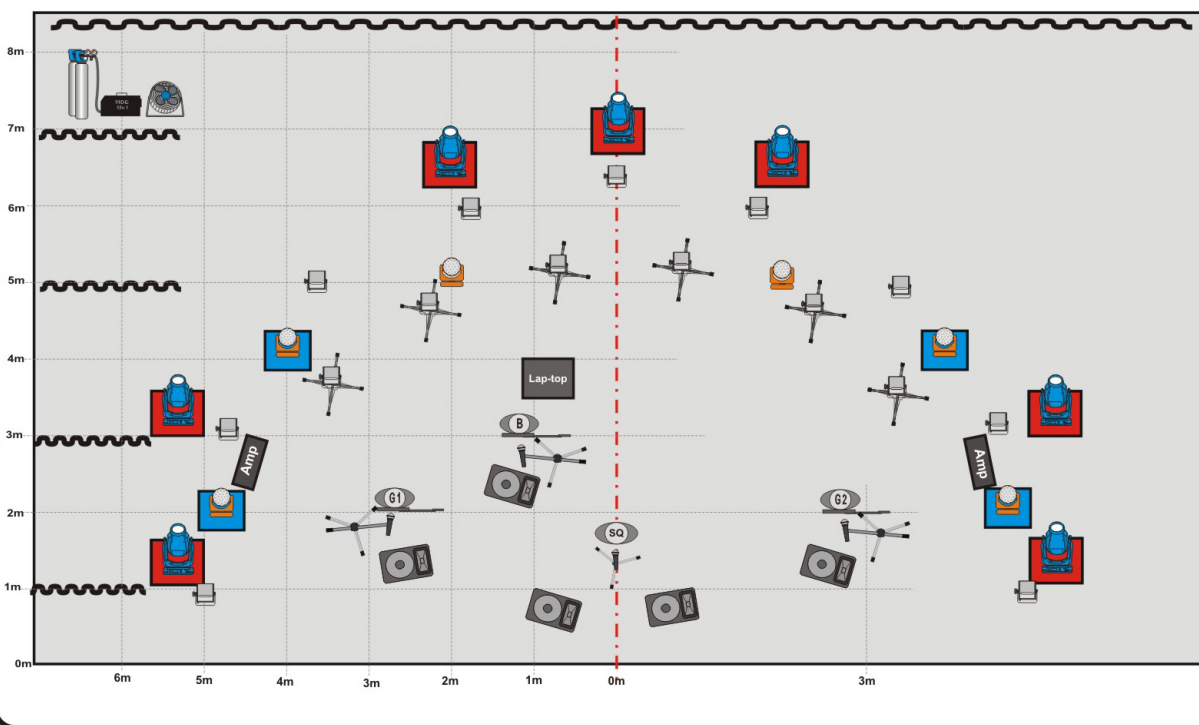
Pour salles
jauge max 1000 places.



Lumière :
Jocelyn MOREL
+33 (0)6 37 09 55 66
www.jomo.fr
telescan@me.com



Sol / floor



Légende

- 12 x lyre spot
- 10 x lyre wash
- 15 x Cycliodes
- 4 x Blinder FL2600
- 4 x PC 2kW
- 1 x découpe 2kW
- 7 x flight-case
tippé et tapsé noir,
Hauteur environ 1,20m
- 4 x flight-case
tippé et tapsé noir,
Hauteur environ 0,70m
- 6 x pieds 2m noirs
- 1 x MDG Max / Me
+ Mandrilloptère
(si extérieur : 2 x)

Disposition scénique nécessaires :

Dispositions pour salle jauge max 1000 places.
Scène minimum : ouverture au cadre 10m, profondeur 8m.
Fond de scène noir, pendrillonnage à l'Italienne au moins 3 rues.
Hauteur clearance au cadre minimum 5,50m. Dans l'idéal 7m.
Sol couleur noir (Tapis de danse noir standard)
La salle doit pouvoir être mise dans l'obscurité totale pour la représentation.

Nous utilisons un brouillard très dense et réparti de façon homogène dans toute la salle. Veillez à prendre toutes les dispositions pour qu'aucun système n'en empêche un usage optimum (clim / extraction problématique / détection incendie / etc...) Nous ne pouvons pas nous passer de brouillard ou jouer avec un brouillard mis à mal par un problème de clim ou autre...
Merci d'apporter une attention toute particulière sur ce point.

Régie son et lumière : en salle au cœur du public, face à la scène, dans l'axe de celle-ci. Pas de régie emmurée (vitrée ou non) en fond de salle, au balcon ou sous un balcon. Prévoir l'implantation de régie avant la mise en vente des places. (environ 3m de large, 2m de profondeur)
(Consoles : son : CL5 / light Grand MA2/3)

Matériel à fournir et installer par vos soins avant notre arrivée :

1 x Console lumière : **GRAND MA2 3 (light ou full-size) avec soft GMA2 à jour.** (IMPERATIF) Nous préciser la version de soft.

- 1 x machine à brouillard MDG (Max 3000/5000 ou Me1, etc...) avec pilotage DMX, et avec Mandrilloptère.

Pas d'Atmosphère ou ATMe

Prévoir CO2 avec bouteille de spare

MDG IMPERATIF. Aucune autre machine (pas d'Unique / DF50 / et autres...).

- 12 x lyres spot type Mac-Ultra / Viper / Esprite / Ghibli / ou équivalent (pas de beam! ou alors machines hybrides type Megapointe / Mythos)
- 10 x lyres wash type Clay-Paky K10 / K20 ou équivalent (plus puissantes que des MAC-Aura)
- 15 x Cycliodes type ACP-1001 ou équivalent câblées solo dont 6 sur pieds 2m noirs
- 4 x FL 2600 (ou FL 1300 / ou autres blinders...)

- 1 face avec 1 découpe 2kW et 4 PC 2kW (ou 5 découpes 2kW... peu importe... Au besoin, des machines feront très bien l'affaire... Comme vous préférez.)

- intercom (plateau / régie light)

Important :

- Prévoir du spare en cas de soucis sur une ou plusieurs machines.

Et possibilités d'intervenir pour les changer en cas de panne.

(Techniciens, moyens de descendre les ponts, grills, etc...) à tous moments jusqu'au concert.

- Consommables en quantités suffisantes (machines à brouillard, etc...)

- lampes récentes et réglées, machines entretenues et nickelées.

- prévoir personnel d'accueil technique pour la régie lumière, et les réglages du kit.

- régie light avec parfaite vue de la scène durant tout le concert, avec tabouret / siège (travail assis)

Dans tous les cas, l'éclairagiste d'accueil doit prendre contact

avec Jocelyn, notre éclairagiste, par téléphone, au moins 15 jours avant

la date du concert et lui envoyer un plan de patch complet

(avec modes des machines, univers, etc...)

Et plan de feu aux cotes de votre stage.

Toute adaptation doit nous être soumise et avoir été vue avec nos équipes.

Rien ne doit être découvert le jour "J" en arrivant sur place.

Nous sommes cool, et tout va bien se passer! ;)