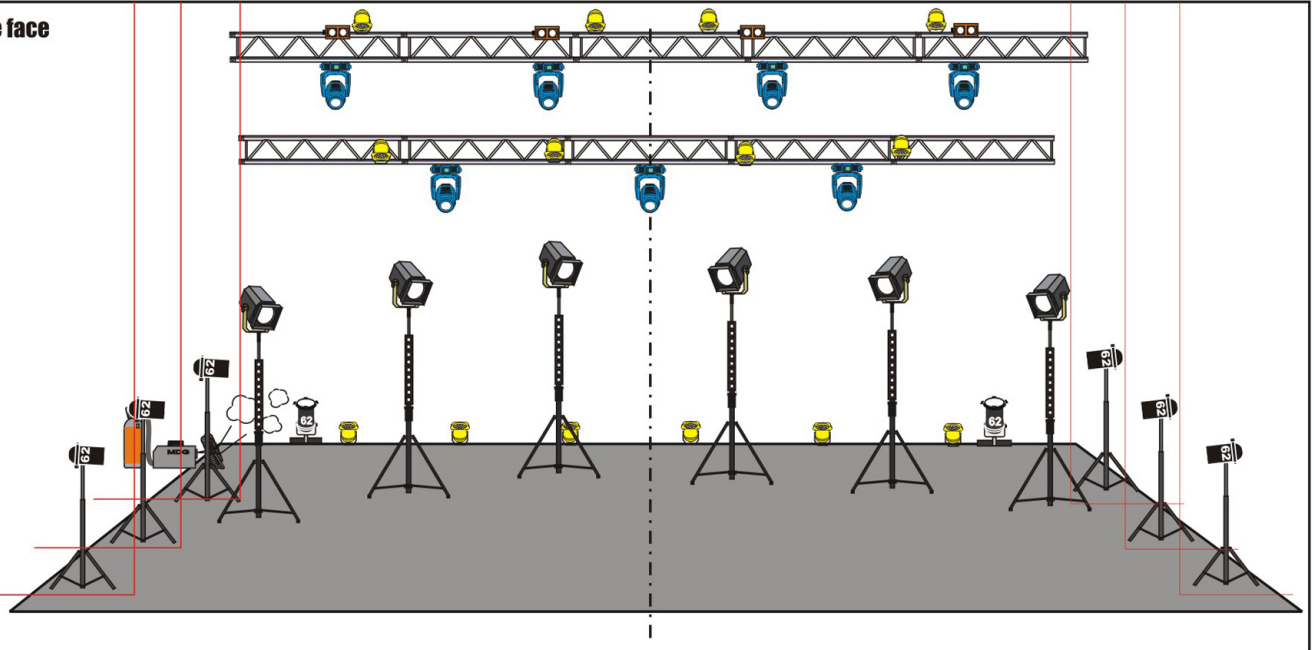
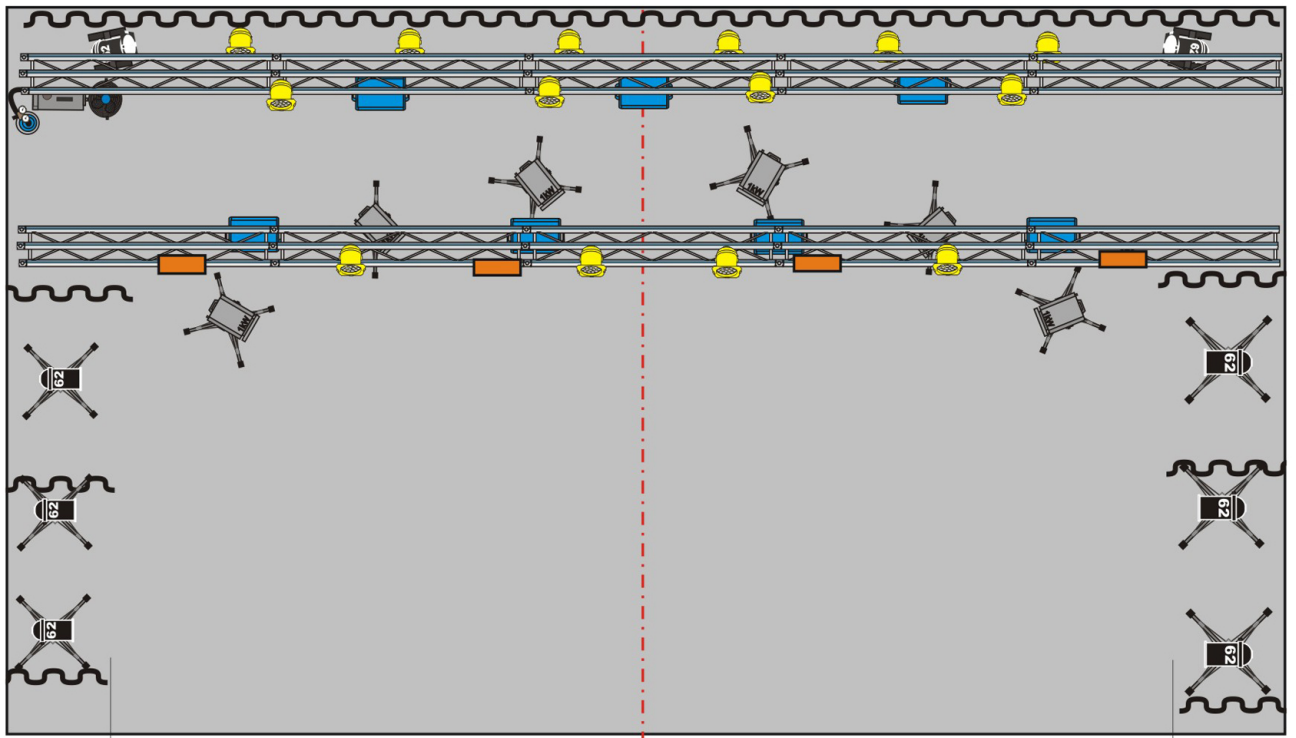


JEAN BAPTISTE GUEGAN V6 2024 - fiche technique lumière

vue de face



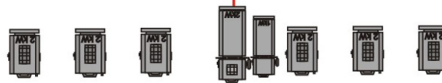
profondeur du plateau : 8 mètres.



Ouverture utile minimum du plateau : 10 mètres.

FACE : - IMPERATIF dans tous les cas :

- 1 x poursuite de puissance et focale adaptée à la salle (nous faire valider à l'avance le modèle)
- 1 x face trad (voir ici) ou équivalence LED, ou éventuellement 6 machines (automatiques) (nous proposer si ça vous convient mieux que le trad)



vue d'aplomb



Jean Baptiste GUEGAN
V6 - 2024
Plan de feu V1.03
intérieur

Lumière : Jocelyn MOREL
jomo@jomo.fr
06 37 09 55 66

A fournir et à installer par vos soins (organisation) :

- 1 x Console Grand MA2 avec soft à jour.
- 1 x poursuite de puissance et focale adaptée à la salle installée en hauteur, le plus possible dans l'axe de la scène. (nous ne pourrions en aucun cas nous passer de poursuite)
- 2 x ponts ou perche à contre-jour (hauteur minimum 5m) et celui du lointain plus bas d'environ 1m
- 7 x lyres type "spot" ou "hybride" (pas de beam) type Viper / Mistral / Pointe / ou équivalent.
- 14 x PARLED RGBW type 20 x 3 W ou équivalent
- 6 x PAR64 CP62 sur pieds 2,50m (ou équivalent LED)
- 2 x PAR64 CP62 sur platine de sol (ou équivalent LED)
- 6 x Sunstrips actifs (à lampes ou à LED, peu importe)
- 6 PC 1kW à lentille claire (type Juliat HPC310) sur pied 3,50m
- 4 x FL 1300 ou autre blinder (type Minibrute ou Strike4 par exemple...)
- 1 x machine à brouillard MDG + Mandriloptère + consommable
- 1 x face (6 x PC 2kW + 1 découpe 2kW + 1 découpe 1kW)

IMPORTANT :

- le responsable des équipes techniques lumière doit prendre contact par téléphone au moins 15 jours avant la date de la représentation avec notre éclairagiste pour lui faire valider les différents dispositifs mis en oeuvre et les adaptations possibles.
- le matériel doit être installé et prêt à régler à notre arrivée, nous fournir un plan de patch sur place avec modes des machines, et chartes DMX éventuelles.
- prévoir personnel d'accueil technique lumière.
- prévoir également un poursuiveur qualifié, en liaison intercom avec la régie light
- régie lumière, avec la régie son, face à la scène, au coeur du public, avec parfaite visibilité sur la totalité de la scène (même si le public se lève)
- prévoir fond de scène noir et pendrillonnage sur 3 rues